

TRAVAUX PREPARATOIRES (à la charge du client)

Avant pose de l'appareil :

- **GAINE :**
Perçage dalle, fosse, toutes les faces d'aplomb et équerrages rigoureux.
Départ fourreau Ø100 vers coffret technique.
(Dimensions : H1100 x P610 x L440)
- Espace libre à prévoir devant coffret technique H2000xP700xL700

- **LOT ELECTRICITE :**
Prévoir : Une prise 2 pôles + terre 230V 16A (câblé 3x2.5 mm²) + 1 disjoncteur différentiel 30mA **Type A « SI »** ou **« HPI »** Préconisation : Réfs. : A9N21454 / SCHNEIDER ou CDH125F / HAGER ou LEG 410753 / LEGRAND
Prévoir aussi une prise téléphone type RJ45.

*Demander informations pour réalisation de la face d'accès.

TRAVAUX APRES POSE (à la charge du client)

Calfeutrement autour des portes.
Raccords sol - seuils de porte, revêtement, peinture.

INFORMATIONS

Intensité au démarrage 8A et 5A en cycle.

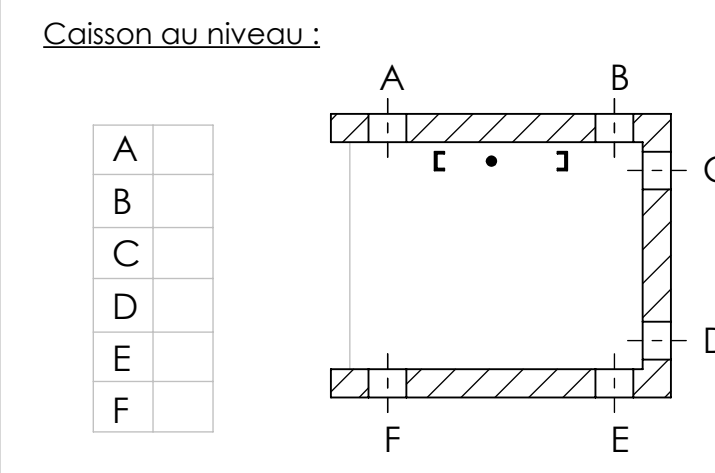
DÉTAIL A

60 mini

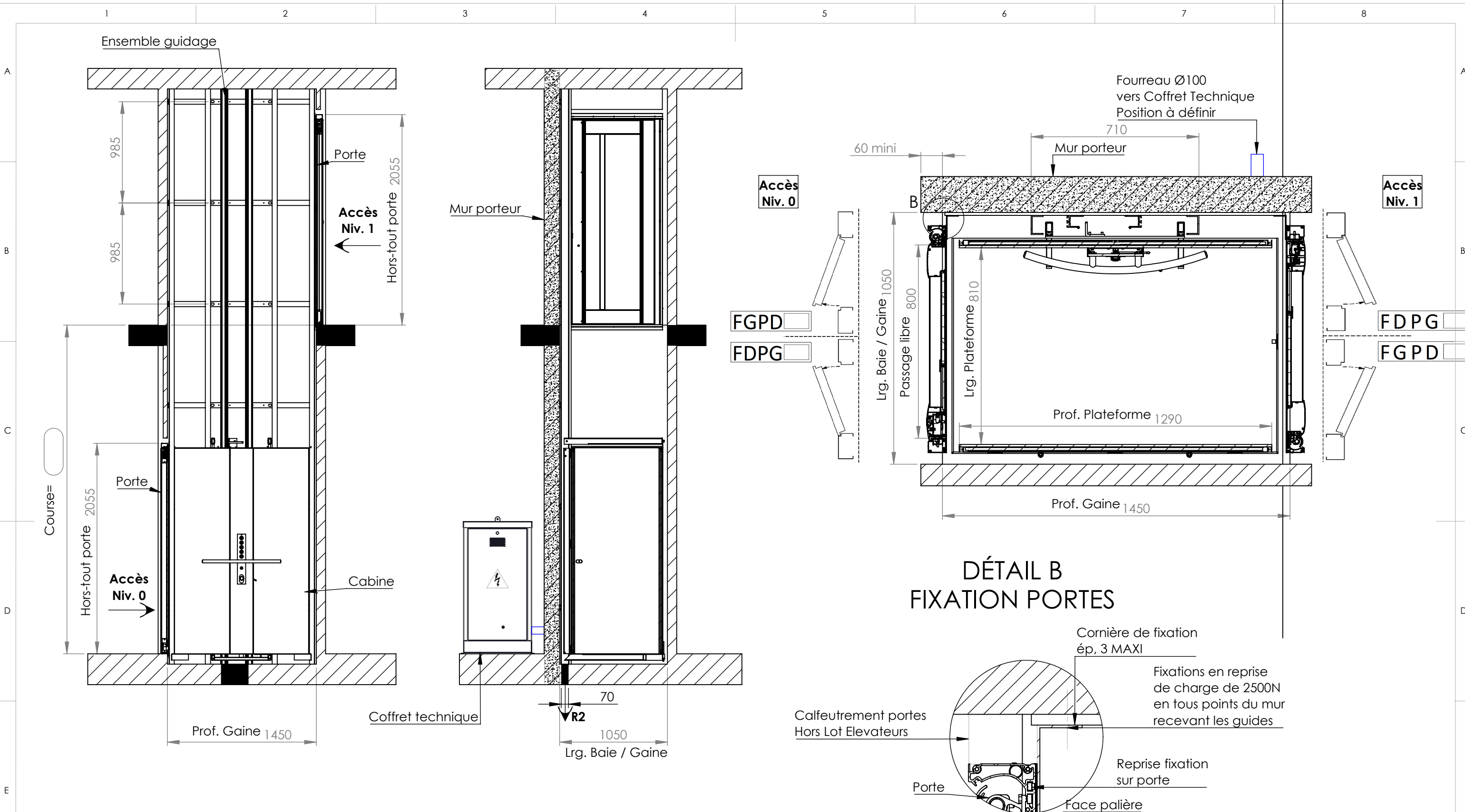
Faces verticales parfaitement d'aplomb et redressées avant installation des portes.

CALFEUTREMENT HORS LOT ELEVATEUR

POSITION DU FOURREAU



Dimensions utiles		R1=250Kg (sur 2 points de fixation)		etnaFRANCE <small>ELEVATEURS, MONTE-CHARGES, ASCENSEURS PRIVATIFS</small>		Tolérance : ±10mm	
Passage portes 800 mm		R2=1000Kg (sur une zone 70x240mm)		DESIGNATION PIECE: SERVICE OPPOSE			
Taille cabine Largeur = 810 mm Profondeur = 1290 mm		Au-delà de 5m de course, un puits vérin est nécessaire si la HSP ne peut pas être augmentée.				"Créatif" - "Permium" Large	
		$Ht \text{ puit vérin} = \frac{\text{Course}}{3} + 700 - HSP$				APPAREIL	
						Adresse	
						CP / Ville	
						N° Affaire	
						N° Devis	
						N°	
						15-U01-25	
						A3	
						SCALE:1:35	



Vue	Ouverture		
	EXTERIEUR ELEVATEUR INTERIEUR ELEVATEUR	FERRAGE GAUCHE POUSSANT DROITE	FERRAGE DROITE POUSSANT GAUCHE
	CODE	FGPD	FDPG

A	Création	05/04/2017	AT	N° Devis	A3
Rev	Modification	Date	Auteur	N°	

etnaFRANCE
ELEVATEURS, MONTE-CHARGES, ASCENSEURS PRIVATIFS

Tolérance : ±10mm

DESIGNATION PIECE:
SERVICE OPPOSE
"Créatif" - "Permium" Large

APPAREIL

Adresse

CP / Ville

N° Affaire

N° Devis

N° 15-U02-25

SCALE: 1:35